

BZ BILDUNGSZENTRUM KASSEL

Das Bildungszentrum Kassel ist das Zentrum für berufliche Aus- und Weiterbildung in der Region mit jährlich über 7.000 Kursteilnehmer/-innen aus dem gesamten Bundesgebiet. Tag für Tag ist der BZ-Campus Treffpunkt für Auszubildende, Berufstätige und Führungskräfte aus Handwerk, Handel und Industrie.

Mit dem Neubau und der Modernisierung hat sich das BZ zu einem modernen und lebendigen Campus entwickelt, auf dem Lernen Spaß macht. Neue Werkstätten mit modernsten Maschinen und Theorieräume mit innovativer Technik sind das Ergebnis.

Auch thematisch ist das BZ bestens aufgestellt - ob im Zentrum für Führungskräfte mit Seminaren zu kaufmännischem Fachwissen und Management, in der Meisterschule oder in den Bereichen Metall-, CAD-/CNC-Technik, Elektro- und Gebäudetechnik, Schweißtechnik oder Nahrung und Körperpflege.

Das BZ bietet eine offene, wertschätzende Lernatmosphäre und steht für eine individuelle Beratung, die das reibungslose und schnelle Erreichen Ihres angestrebten Lernziels sichert.

www.bz-kassel.de

Folge uns auf:



KONTAKT

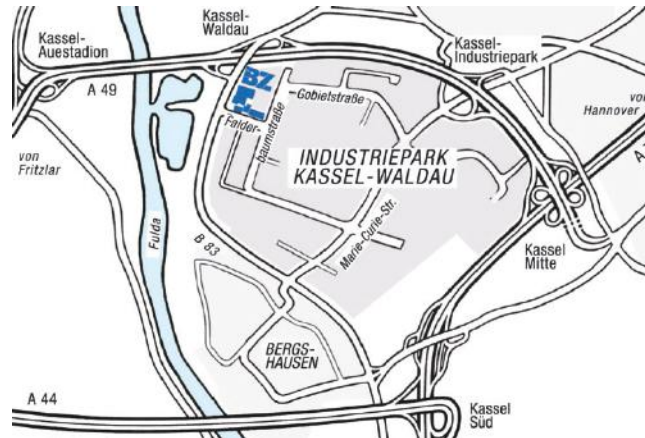
BZ Bildungszentrum Kassel GmbH

Übungswerkstatt
Falderbaumstraße 18 – 20
34123 Kassel

→ **Thomas Barff**
Tel.: 0561 95 96-364
E-Mail: t.barff@bz-kassel.de

→ **Kristian Menzel**
Tel.: 0561 95 96-364
E-Mail: k.menzel@bz-kassel.de

→ **Margitta Kloth**
Tel.: 0561 95 96-113
E-Mail: m.kloth@bz-kassel.de



SO FINDEN SIE UNS

Mit dem PKW:

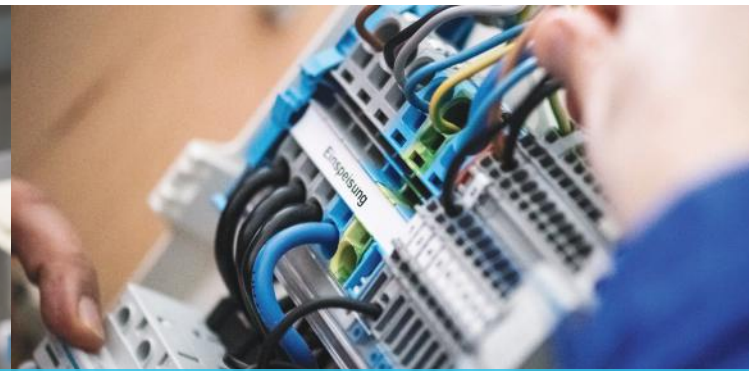
A49 bis Abfahrt Kassel-Waldau,
rechts auf B83 Richtung Bergshausen,
Ampel links in die Falderbaumstraße

Mit dem Bus:

- Linie 10, Haltestelle: Kassel Bildungszentrum oder Kassel Udet-Haus
- Linie 17, Haltestelle: Kassel Bildungszentrum oder Kassel Udet-Haus



Übungswerkstatt für gewerblich- technische Berufe



Übungswerkstatt: Der Weg in Ihre berufliche Zukunft

Das Bildungszentrum Kassel bietet Ihnen die Möglichkeit, einen gewerblich-technischen Beruf kennenzulernen, Kenntnisse zu aktualisieren und in einer sogenannten Übungswerkstatt die Grundlagen für eine spätere berufliche Tätigkeit zu erwerben.

ZIELE DER ÜBUNGSWERKSTATT

- Aktualisierung der bisherigen Ausbildungskennntnisse
- Vorbereitung auf eine Umschulung
- Hilfen bei der Anerkennung der im Ausland erworbenen Ausbildung (z.B. durch ergänzende Kenntnisse)
- Vorbereitung auf Externenprüfungen (nach Absprache)
- Erwerb verschiedener Zusatzqualifikationen

BEGINN UND DAUER

Start: Laufender Einstieg

Dauer: 130 Tage (ca. 6 Monate),
jeweils von Montag bis Freitag

ABLAUF UND INHALT

Lehrgang in der BZ-Werkstatt

- Aktualisieren und vertiefen Sie Ihre fachpraktischen Fähigkeiten
- Ergänzen Sie Ihre Kenntnisse in den Bereichen: Metalltechnik, Schweißen, Kfz-Technik, Elektrotechnik, Sanitär-,Heizung- und Klimatechnik, Maler und Lackierer, Fleischer- und Friseurhandwerk sowie Baugewerbe

Bewerbungscoaching

Die Lernergebnisse aus dem begleitenden Unterricht finden ihre praktische Anwendung im individuellen Bewerbungscoaching. Dabei wird eine Bewerbungsstrategie für den Wiedereintritt in das Berufsleben aufgebaut.

Deutschunterricht

Für Menschen mit Migrationshintergrund bieten wir an einem Tag in der Woche einen begleitenden berufsbezogenen Deutschunterricht an, damit Sie Ihre Deutschkenntnisse ausbauen und vertiefen können.

WER KANN TEILNEHMEN

Bezieher/-innen von Arbeitslosengeld I und II (Finanzierung durch andere Träger ist ebenfalls möglich) mit geringen oder weit zurückliegenden beruflichen Erfahrungen und Interesse an handwerklichen Berufen.

VORQUALIFIZIERUNG MÖGLICH

In einer 14-tägigen Vorqualifizierung, vor der Übungswerkstatt, erproben Sie auf dem BZ-Campus Ihre Fähigkeiten in drei Berufsfeldern Ihrer Wahl. Anschließend beraten wir Sie über weitere Entwicklungsmöglichkeiten.

PÄDAGOGISCHE BETREUUNG

Unsere Mitarbeiter erstellen den Qualifizierungsplan und begleiten den Ablauf Ihrer Qualifizierung. Sie sind Ihre Ansprechpartner und zugleich Bindeglied zur Agentur für Arbeit oder dem Jobcenter. Wir unterstützen Sie bei berufsbezogenen Behördenangelegenheiten.

WEITERFÜHRENDE QUALIFIZIERUNG

Umschulungen in folgenden Berufen

- Elektroniker/-in
- Fachkraft für Metalltechnik
- Fleischer/-in
- Friseur/in (Voll- und Teilzeit)
- Industriemechaniker/-in
- Maschinen- und Anlagenführer/-in
- Mechatroniker/-in
- Metallbauer/-in
- Sanitär-, Heizung- u. Klimatechniker/-in
- Zerspanungsmechaniker/-in

➔ sowie weitere auf Anfrage